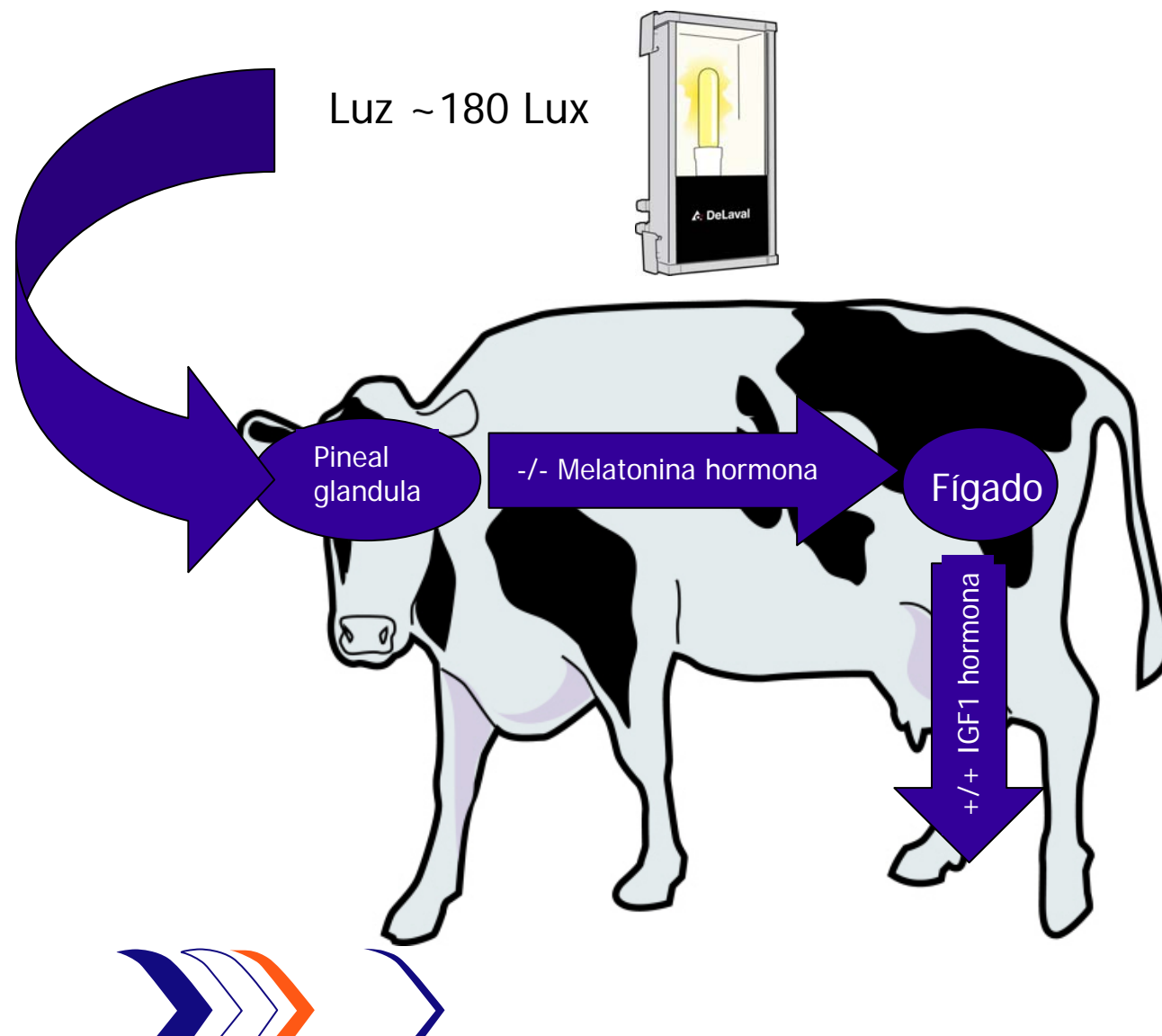


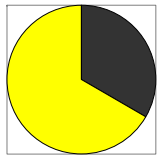
# ILUMINAÇÃO no Estábulo

## - Como funciona?



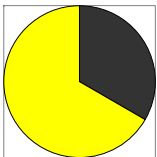
- O ideal é ter um nível de luz médio no estábulo de 180 lux
- A luz, que a vaca sente através dos olhos, controla a glândula pineal.
- Ao aumentar a luz, a glândula pineal recebe um sinal e como consequência, diminui a secreção da hormona melatonina diminuindo o seu nível no sangue.
- A menor concentração de melatonina faz com que o fígado aumente a produção das hormonas prolactina e insulina (IGF-1).
- IGF-1 actua aumentando a produção de leite da glândula mamária.

## Necessidades dos animais por grupos:



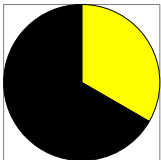
- Vacas em Lactação;

- Nível médio de luz 180 lux durante 16 horas (máx) e 8 horas de obscuridade.



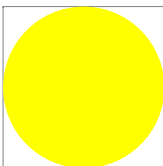
- Vitelas;

- Nível médio de luz 180 lux durante 16 horas (máx) e 8 horas de obscuridade



- Vacas secas e novilhas prenhas (fase preparação para parto);

- Nível médio de luz 180 lux durante 8 horas (máx) y 16 horas de obscuridade



- Sala de Ordenha

- Nível médio de luz 180 lux dependendo do sistema de ordenha
- Basado na produção de leite de vaca ( nível de lux até 250 Lux)
- Ter em consideração as sombras



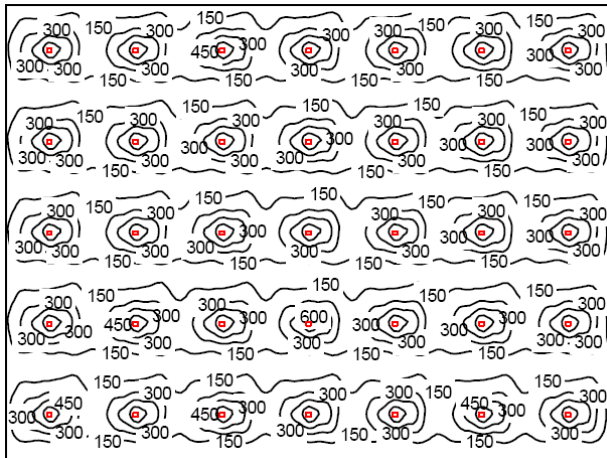
# LÂMPADA DeLaval Farm Light FL250F



- Lâmpada de 250 W de Iodeto metálico –  
Muito eficiente e optima côr da luz, utilizada na iluminação pública.  
Mais eficiente do que as de Vapor de Mercúrio e têm melhor restituição de cor do que as de Vapor de Sódio.
- 1,1 Amp; 230 Volt/50 Hz.
- Protecção IP65.
- Corpo em liga de alumínio revestido no exterior.
- Reflector de alumínio de alta pureza.
- Vidro temperado com 5 mm em sodio-calcio.
- Suportes de montagem reguláveis.



## FL250F - cobertura em M2



Área coberta com 180 Lux, montada com altura de:

- 4 mts – 64 m<sup>2</sup>
- 5 mts – 58 m<sup>2</sup>
- 6 mts – 53 m<sup>2</sup>
- 7 mts – 48 m<sup>2</sup>

- A luz das lâmpadas tem de ser sobreposta para alcançar a média dos 180 lux.
- O objectivo de 180 lux significa que o nível de lux no estábulo pode variar entre 150 a 210 lux.

